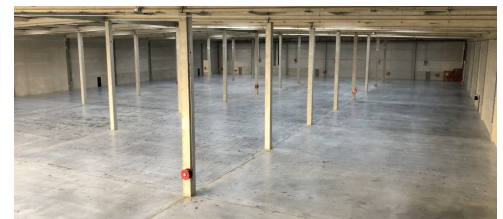




En façade de la Francilienne

Référence : 808404



Disponibilité : Immédiate

Préstations :

Plate-forme logistique neuve, d'une surface totale disponible de 35 410 m². Division et détail des surfaces : nous consulter. ARCHITECTURE ET PRESTATIONS DE QUALITÉ. ICPE : 1510, 1530, 1532, 2663-1, 2663-2, 2925, 2910, 4802. Sol 5 T/m², Hauteur libre de 10,20 m, Accès PL à quai et de PP, Locaux de charge, Eclairage LED, Bureaux chauffés et climatisés, Parkings VL et PL, ...
Type de bien : Plateforme Logistique

Localisation :

Ville : Tigery
Secteur : IDF

